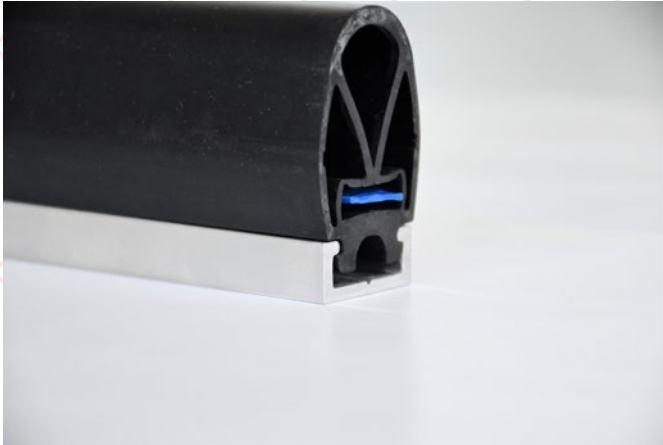


Schaltleiste

Typ TS28 EPDM



Die TS28 ist eine sehr vielseitige Schaltleiste, für den Einsatz bei einer Fülle von Sicherheitsapplikationen.

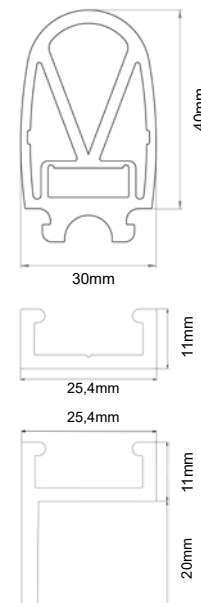
Für einen flexiblen Einbau kann zwischen einer flachen Schiene oder Winkelschiene aus Aluminium gewählt werden. Ebenso ist eine flache Kunststoffschiene zur Montage lieferbar.

Die Schaltleiste reagiert sowohl auf Druck von oben, als auch auf seitliche Betätigung.

Technische Daten:

Betätigungskraft (80mmØ Prüfkörper, 20°C)	<70N (7Kg)
Betätigungsweg (80mmØ Prüfkörper, 20°C)	<7mm
Nachlaufweg (80mmØ Prüfkörper, 20°C, <250N)	21mm
Gehäusematerial	EPDM
Gehäusefarbe	schwarz
Schutzart	IP65 oder IP68
Betriebstemperatur ca.	-25°C - +60°C
Gewicht	1100g / m
Spannung max.	30VDC

Abmessungen ca.:



Weitere Informationen unter: www.tapeswitch.de